

Το τρένο To treno

Στίχοι - Μουσική: Μαρίζα Κωχ
Stichoi - Mousikē: Mariza Kōch

♩ = 108

Intro - Parlato

Canto



Προσοχή! Προσοχή! Τελευταία ανακοίνωση!

Η αμαξοστοιχία 227 αναχωρεί για Θεσσαλονίκη!

Prosoxē! Prosoxē! Teleutaia anakoinōsē

Hē amaxostoichia 227 anachōrei gia Thessalonikē!

Τσαφ, τσουφ, τσαφ, τσουφ!

Τσαφ, τσουφ, τσαφ, τσουφ!

Tsaph, tsouph, tsaph, tsouph!

Tsaph, tsouph, tsaph, tsouph!



τσαφ τσουφ.

tsaph tsouph.

Μά-να_ μου και

Ma-na_mou kai

πως μ'α-ρέ-σει

pōs m'a-re-sei

μπή-κα_καιστην

bē-ka_kai stēn

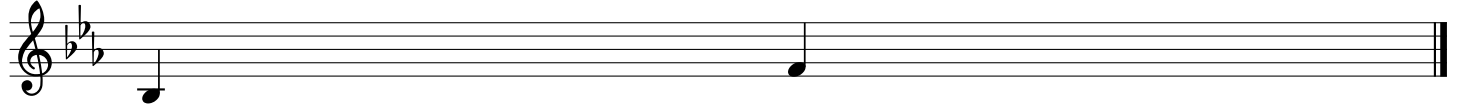
πρώ-τη θέ-ση

ptō-tē the-sē

τσαφ τσουφ

tsaph tsouph

14



τσαφ
tsaph

τσουφ.
tsouph.

Prosoxē! Prosoxē! Teleutaia anakoinōsē
Hē amaxostoichia 227 anachōrei gia Thessalonikē!

Tsaph, tsouph, tsaph, tsouph!
Tsaph, tsouph, tsaph, tsouph!

1. Exekinēse to treno,
bēka mesa kai pēgainō.
Tsaph, tsouph, tsaph, tsouph!
Mana mou kai pōs m' aresei,
bēka kai stēn prōtē thesē!
Tsaph, tsouph, tsaph, tsouph!

2. Hoi epivates chairetane,
ta mantēlia tous kounane.
Tsaph, tsouph, tsaph, tsouph!
Mesa s' ena tounel bainei,
ki ap' tēn allē panta vgainei!
Tsaph, tsouph, tsaph, tsouph!

3. Se vouna kai kampous trechei,
tis anēphories antechēi.
Tsaph, tsouph, tsaph, tsouph!
Odēge mou, pata phreno
sto stathmo th' allaxō treno,
Tsaph, tsouph, tsaph, tsouph!
Tsaph, tsouph, tsaph, tsouph!

© Μαρίζα Κωχ / Mariza Koch

Προσοχή! Προσοχή! Τελευταία ανακοίνωση!
Η αμαξοστοιχία 227 αναχωρεί για Θεσσαλονίκη!

Τσαφ, τσουφ, τσαφ, τσουφ!
Τσαφ, τσουφ, τσαφ, τσουφ!

1. Εξεκίνησε το τρένο,
μπήκα μέσα και πηγαίνω.
Τσαφ, τσουφ, τσαφ, τσουφ!
Μάνα μου και πως μ' αρέσει,
μπήκα και στην πρώτη θέση!
Τσάφ, τσουφ, τσαφ, τσουφ!

2. Οι επιβάτες χαιρετάνε,
τα μαντήλια τους κουνάνε.
Τσαφ, τσουφ, τσαφ, τσουφ!
Μέσα σ' ένα τούνελ μπαίνει,
κι απ' την άλλη πάντα βγαίνει!
Τσαφ, τσουφ, τσαφ, τσουφ!

3. Σε βουνά και κάμπους τρέχει,
τις ανηφοριές αντέχει.
Τσαφ, τσουφ, τσαφ, τσουφ!
Οδηγέ μου, πάτα φρένο
στο σταθμό θ' αλλάξω τρένο,
Τσαφ, τσουφ, τσαφ, τσουφ!
Τσαφ, τσουφ, τσαφ, τσουφ!