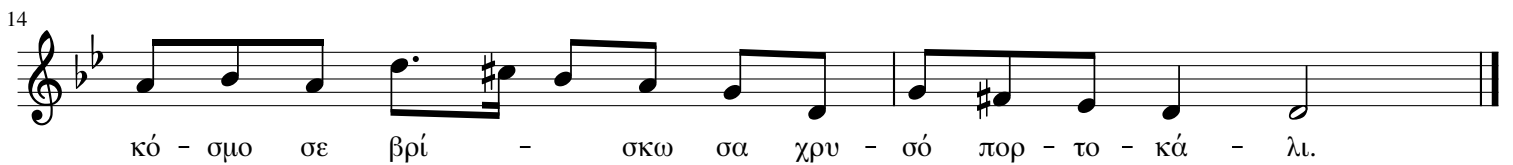


Στον σταθμό του μετρό

Στίχοι - Μουσική: Μαρίζα Κωχ



1. Στον σταθμό του μετρό τα μουσεία μετρό,
στης Αθήνας τα σπλάχνα, στην βιτρίνα την άχνα,
δυο καρδιές ζωγραφίζω και για σένα σφυρίζω.
Έλα αγάπη μου έλα, στην αγάπης το ρίσκο,
σαν χρυσό πορτοκάλι μες στον κόσμο σε βρίσκω.
Έλα αγάπη μου έλα, στην Αθήνα τη ζάλη,
μες στον κόσμο σε βρίσκω σαν χρυσό πορτοκάλι

2. Στου σταθμού τη σειρά βγάζω αγγέλου φτερά,
τι παιδί είναι και τούτο να σου παίζει λαούτο,
στο σταθμό του Μεγάρου, στη σιωπή του μαρμάρου.
Έλα αγάπη μου έλα, στην αγάπης το ρίσκο,
σαν χρυσό πορτοκάλι μες στον κόσμο σε βρίσκω.
Έλα αγάπη μου έλα, στην Αθήνα τη ζάλη,
μες στον κόσμο σε βρίσκω σαν χρυσό πορτοκάλι.

3. Ραντεβού στο μετρό, τα λεπτά θα μετρό,
κι αν αργήσεις λιγάκι θα το πω το φαρμάκι,
στο γυαλί στο κρυστάλλι όπως το 'πιανε κι άλλοι.
Έλα αγάπη μου έλα, στην αγάπης το ρίσκο,
σαν χρυσό πορτοκάλι μες στον κόσμο σε βρίσκω.
Έλα αγάπη μου έλα, στην Αθήνα τη ζάλη,
μες στον κόσμο σε βρίσκω σαν χρυσό πορτοκάλι.